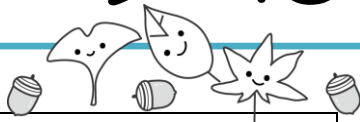




# かけはし



特別支援学級だより  
令和2年10月1日  
6号



## 10月の予定

1	木	
2	金	人権の日 
3	土	
4	日	
5	月	刈-刈仏(1年) 学年朝会(6年)
6	火	学年朝会(5年) 食育授業(1年) 2・3校時
7	水	学年朝会(4年)
8	木	学年朝会(3年)
9	金	読み聞かせ・1学期終業式
10	土	秋休み
11	日	秋休み
12	月	2学期始業式(2校時) なないろ週間(~16日)
13	火	
14	水	
15	木	委員会活動(発足式)
16	金	
17	土	
18	日	
19	月	学年朝会(2年)
20	火	学年朝会(1年)
21	水	
22	木	
23	金	
24	土	
25	日	豊崎小学校運動会
26	月	振替休日
27	火	
28	水	3年消防署見学 
29	木	3年消防署見学
30	金	
31	土	

## ゆきあひの空

古今和歌集に「夏と秋と ゆきかふ空のかよひぢは かたへすずしき 風やふくらむ」という歌があるそうです。昔の人はこの歌から、夏と秋の風が同居する時期の空を「ゆきあひ(い)の空」と表現しました。「ゆきあひ」とは「行き合い」ということなのだと思います。正確には立秋の頃の空を指すようですが、少しだけ日差しがやわらかくなった今頃の空に似合う言葉だなあと感じます。まだまだ残暑は続きそうですが、空の色や流れる雲、吹き抜ける風には秋の気配が混ざりつつあるようにも思います。

コロナ禍と闘いながらの日々ではありますが、ゆきあひの空の下、今月も子ども達一人一人に寄り添いながら、楽しくがんばっていきたいと思います。



夏と秋と ゆきかふ空のかよひぢは  
かたへすずしき 風やふくらむ  
古今和歌集

## 2学期「個別の指導計画」について

今月中に2学期の「個別の指導計画」を持たせたいと思います。内容をご確認の上、サインと押印をよろしくお願ひいたします。返信用封筒も一緒に持たせますので、糊付けして提出よろしくお願ひいたします。

## 密を避けた入れ替え制の運動会です。

今月25日(日)に、豊崎小学校運動会を計画しています。今年度は密を避けるため例年とは違った入れ替え制の運動会となります。お子様の学年の競技が終わりましたら、面倒をおかけしますが、保護者の皆様も一旦退場をお願いいたします。

リレー一番勝負ではありますが、駆け抜ける子どもたちの雄姿をどうぞお楽しみに!

