

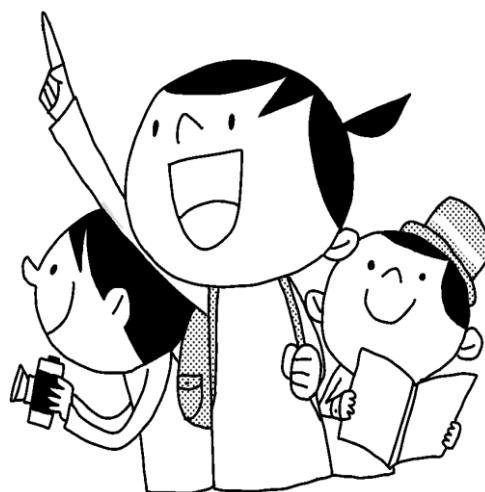
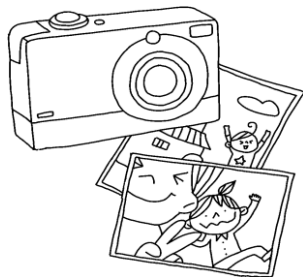
2022 年度

豊見城市立豊崎小学校

修学旅行保護者向け資料

～ 内容 ～

- (1) 旅行社・引率者紹介
- (2) 修学旅行のねらい・旅行先・
宿泊先について
- (3) 旅行日程について
- (4) 持ち物について
- (5) 健康管理について
- (6) 旅行費用・支払いについて
- (7) 部屋割りについて
- (8) 質疑応答



1. 旅行社・引率者紹介

旅行社：島人トラベル

| | | | | | |
|---------|--------|------|--------|--|--|
| 引率者：団 長 | 平良 淳 | | | | |
| 6年1組 | 外間 優子 | 6年2組 | 島袋 亜由美 | | |
| 6年3組 | 下地 美由紀 | 6年4組 | 宮城 翔太 | | |
| 理 科 | 野崎 俊輔 | 社 会 | 山本 杏夏 | | |
| かがやき | 東江 美和 | 養護教諭 | 宮城 真樹子 | | |

2. 修学旅行のねらい・旅行先・宿泊先について

(1) 修学旅行のねらい

- ①集団生活を通して、友情を深める。
- ②健康安全、規律などを守る公德心を養う。
- ③自分の立場や役割に責任を持ち、自主的に行動したり協力したりする態度を養う。
- ④本島北部の自然を体験し、沖縄の自然の良さに気づく。
- ⑤修学旅行を通して、小学校生活の楽しい思い出を作る。

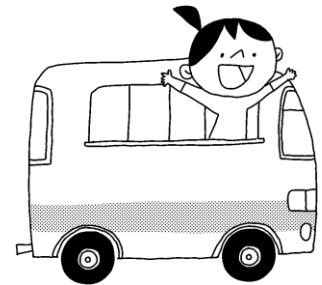
(2) 期日

令和4年9月29日（木）～9月30日（金）

(3) 目的地：東村 恩納村 本部町

《主な体験》

- ・PA体験
- ・マリン体験



(4) 宿泊先

コンドミニウムホテルしまんちゅクラブ

沖縄県恩納村名嘉真 2288-162 TEL 098-967-8281

| | | | | |
|------|----|--------|-----|--------------|
| 【病院】 | 終日 | 県立北部病院 | TEL | 0980-52-2719 |
| | 終日 | 医師会病院 | TEL | 0980-54-1111 |
| 【学校】 | | 豊崎小学校 | TEL | 098-840-6530 |

(5) 参加人数・配車(60人乗りバス)

| 組 | 参加児童数 | | | 配車 | 引率職員 |
|----|-------|----|-----|-----|----------------------------------|
| | 男子 | 女子 | 合計 | | |
| 1 | 18 | 17 | 35 | 1号車 | 外間優子(担任) 平良淳(校長) |
| 2 | 18 | 17 | 35 | 2号車 | 島袋亜由美(担任) 野崎俊輔(理科) 東江美和(かがやき) |
| 3 | 18 | 16 | 34 | 3号車 | 下地美由紀(担任) 宮城真樹子(養護) |
| 4 | 17 | 18 | 35 | 4号車 | 宮城翔太(担任) 山本杏夏(社会) |
| 合計 | 71 | 68 | 139 | | 他 添乗員(島人トラベル：林) カメラマン(沖縄フォト) |

3. 修学旅行日程

| 9月29日(木) 1日目 | | 9月30日(金) 2日目 | |
|--------------|--|---|---|
| 時間 | 日程 | 時間 | 日程 |
| 7:00 | 学校集合(体育館) 消毒、検温を行う。 | 6:30 | 起床・身支度 消毒、検温を行う。 |
| 7:30 | 学校出発→豊見城 IC→伊芸 SA(トイレ休憩)→許田 IC 消毒、検温を行う。 | 7:00 | 朝食(ビュッフェ) 消毒、検温を行う。 |
| 9:30 | つつじエコパーク到着 消毒、検温を行う。 | 8:00 | 退館式 消毒、検温を行う。 |
| 10:10 | PA体験(昼食を含む) 消毒、検温を行う。 ※雨天時は、カッパを着て体験する。活動が困難な際は、施設内でフィールドゲームを行う。 | 8:30 | ホテル出発 消毒、検温を行う。 |
| 15:30 | つつじエコパーク出発 消毒、検温を行う。 | 9:30 | 崎本部到着 消毒、検温を行う。 |
| 17:00 | ホテル着 消毒、検温を行う。 | 10:30 | マリン体験 消毒、検温を行う。 ※雨天時は、施設内広場にてマリンクラフト、漆喰シーサー作りを予定。 |
| 17:15 | 入館式 | 12:30 | 昼食(カレーライス) 消毒、検温を行う。 |
| 17:30 | 部屋で過ごす(荷物整理・レク準備) 入浴(各部屋にて) 消毒、検温を行う。 | 13:30 | 崎本部出発→フルーツランド→許田 IC→伊芸 SA(トイレ休憩)→豊見城 IC 消毒、検温を行う。 |
| 18:30 | 夕食(BBQ) 消毒、検温を行う。 | 16:00 | 学校着 消毒、検温を行う。 |
| 19:30 | 全体レク 消毒、検温を行う。 | 帰りのバスのコース 1 豊見城南高校前バス停(ドン・キホーテ前) 2 翁長バス停(サンエー前) 3 豊崎小学校 *バスはバス停で止まります。 ※修学旅行の解散式は、翌週の月曜日に行います。 | |
| 20:30 | 班長会議 消毒、検温を行う。 | | |
| 20:45 | 班会議 | | |
| 21:00 | 荷物整理(明日の活動への準備)・就寝準備 消毒、検温を行う。 | | |
| 21:30 | 就寝 | | |

5. 健康管理について

健康管理について

1. 前日までの注意

- ① 「早寝・早起き・朝ごはん・朝うんち」をして、身体の調子を整えましょう。
- ② 毎日検温をして、健康観察シートに記録をし、手洗いやマスク着用など感染症予防に努めましょう。
- ③ むし歯の治療を済ませておくなど、治療できるものは治療して備えましょう。
- ④ 慢性の病気、治療中の病気がある場合は、現在の体調を把握し、旅程を含め主治医によく相談しておきましょう。
- ⑤ 学校では原則として内服薬は与えません。乗り物酔い止めの薬など、児童が飲む薬は各家庭でご用意ください。特に酔いやすい児童は、旅程を確認し薬を飲むタイミングを決めたり、必要な薬量を十分用意するようにしてください。また、常用する薬がある児童は、そのほかに持参する予定の薬と合うかどうか、薬の飲み合わせについて主治医と確認してください。

2. 当日の朝

- ① 家を出る1時間前までには起床し、朝食は必ず食べてくること。水分もしっかりととって排便も済ませておきましょう。
- ② 乗り物に酔いやすい児童は、出発前には薬を飲んでおくこと。
- ③ 体調が悪い児童は、必ず担任の先生に連絡をすること。
- ④ 新型コロナウイルス感染症、インフルエンザなどの流行性感染症にかかっている児童、本人または同居家族（兄弟姉妹含む）に発熱や咳などの風邪症状がある児童、旅行に行くことで悪化するおそれのケガや病気がある児童は参加出来ません。

3. 旅行中の注意

- ① 担任や引率の先生、添乗員さんの話を良く聞き、自分勝手な判断や行動は慎み、事故やけがを防ぎましょう。
- ② 体調不良やけがをした時には、担任や引率の先生に連絡してください。
- ③ 検温や手洗い、マスク着用など感染症予防を心がけましょう。

4. 旅行後の注意

- ① 寄り道をせず帰宅し、入浴などを早めに済ませて休み、疲労回復に努めましょう。
- ② 帰宅後に、高熱や下痢、激しい腹痛など体調が悪くなった場合は、病院を受診し学校へもお知らせください。

5. 健康調査について

- ① 学校生活では支障のないことでも、宿泊を伴う旅行では把握しておいた方がよいこともあります。細かいことでも心配な点があればお知らせください。
- ② 緊急連絡先は、必ず複数記入し連絡が取れるようにしてください。場合によっては保護者の方に現地まで迎えにきて頂くこともあります。ご理解とご協力をよろしくお願い致します。

充実した修学旅行にするためにご協力をよろしくお願い致します。
保健室より

6. 修学旅行費用・支払いについて

児童一人あたりの費用の内訳

| | |
|-----------------------|--------|
| 宿泊費（1泊2食付き） | 5,000円 |
| 交通費（60人乗りバス4台貸し切り2日間） | 5,248円 |
| 入場料日（東村エコパーク） | 4,730円 |
| 2日目の昼食代 | 800円 |
| マリン体験料 | 3,000円 |
| 通行料（沖縄自動車道 往復） | 234円 |
| 学校旅行総合保険 | 338円 |

| | |
|-----|---------|
| 合 計 | 19,350円 |
|-----|---------|

※支払い日時 9月12日（月）16:00～17:00

場所 豊崎小学校体育館玄関

7. 部屋割りにについて

児童が宿泊する部屋は、男女別で2棟に分かれています。安全対策上、1Fから3Fの両端の部屋は、学校職員の部屋になります。女子部屋は本館の2Fから3F、男子部屋は別館の1Fから2Fとなります。本館の一階は男女別の保健室となります。児童の詳しいグループ・部屋割りは、「修学旅行のしおり」でお知らせします。

8. 質疑応答について

各担任まで、お問い合わせください。

| |
|---|
| 〈修学旅行についての問い合わせ〉 豊崎小学校6年担任 TEL 098-840-6530 |
|---|