

令和4年4月28日

保護者の皆さま

豊見城市立豊崎小学校
校長 平良 淳
(公印省略)

豊崎中学校建設予定地への立入禁止について(注意喚起)

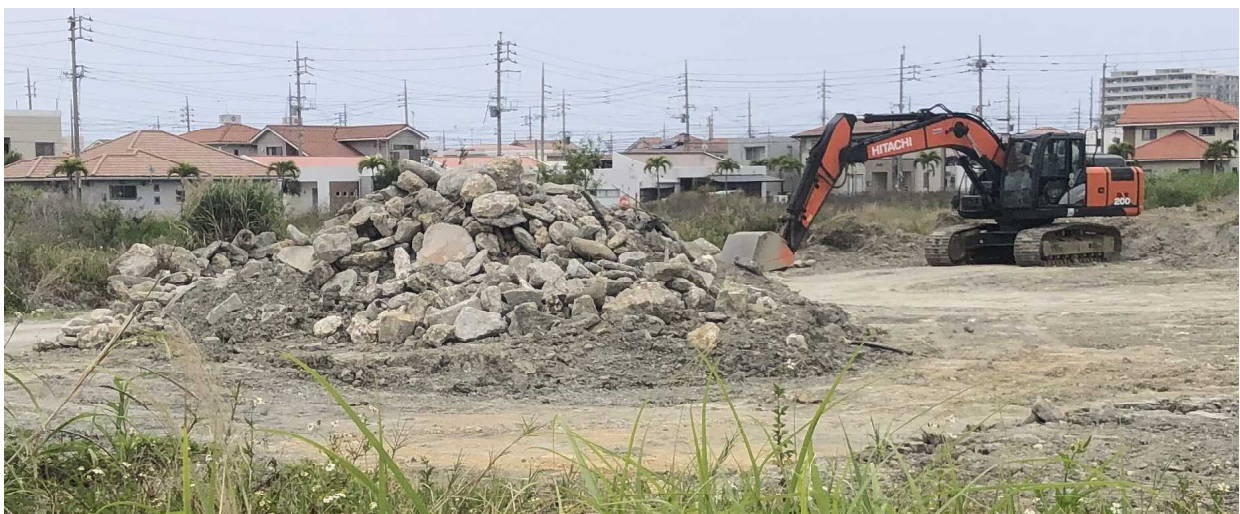
日頃より、保護者の皆さまにおかれましては、本校教育活動ならびに感染症予防へのご理解とご協力を頂きまして心より感謝申し上げます。

さて、令和6年度開校に向けて豊崎中学校の工事が本格的に始まる予定です。その予定地で放課後や休日に虫取り等、遊んでいる子ども達が時折見受けられます。工事開始に伴い、トラックの出入りや盛り土、重機などがあり、大変危険なので、今後は「立入禁止」とします。

ご家庭におかれましてもゴールデンウィーク前に、安全な遊び方について子ども達と話し合い、注意していただきますようお願いいたします。



盛り土の高さは4m 反対側から来ると草で見えにくく、落ちると大ケガをします。



がれきの山は鉄筋が出ていて、登ると大変危険です。重機の上ってはいけません。

※ホームページでは、カラーで見ることができます。