

# はる休みのしおり

とよさき小学校 1年

1年生 しゅうりょうおめでとうございます。

1年生のみなさん、この1年かんでたのしいおもい出は、たくさんできましたか。  
4月からは、いよいよ2年生になりますね。はる休みのあいだに1年かんをふりかえり、2年生への  
ころがまえをしっかりもちましょ。

## はる休みには こんなことをしましょ!

- ☆1年でつかったものをせいりしましょ。
- ☆かん字のれんしゅうやけいさんのれんしゅうをしましょ。

- ☆おうちの人の手つだいをしましょ。
- ☆出かけるときは、おうちの人と出かけましょ。

## はる休みにじゅんびしておくもの

☆家庭調査票

☆耳鼻咽喉科検診問診票

☆保健調査票 (結核検診問診票含む)

☆えんぴつ (4B か 2B) ・けしゴム

赤えんぴつ ・ 青えんぴつ

ネームペン ・ じょうぎ

☆えのぐセット (えふで、水入れ、えのぐ、パレット)

☆ひき出しセット (クレヨン、クーピー、

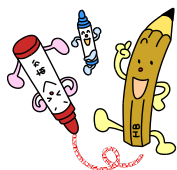
カスタネット、のり、はさみ)

☆けんぱんハーモニカ ☆なわとび

☆たいいくぎセット ☆上ばき ・ 上ばきぶくろ

☆生かつ ・ ずこうのきょうかしよ (下)

\* 9月に配布してあります。



## 2年生 1がっきの しぎょうしき

- ・4月9日(木)
- ・8じまでにとこう
- ・しきにふさわしいふくそう



### もってくるもの

- ・上ばき(上ばきぶくろ)
- ・ふでばこ(ネームペンもわすれずに!)
- ・ひき出しセット(クレヨン、クーピー  
カスタネット、のり、はさみ)
- ・ランドセル(きょうかしよをくばります)
- ・きがえ
- ☆家庭調査票 ☆耳鼻咽喉科検診問診票
- ☆保健調査票(結核検診問診票含む)
- ※3枚の提出書類は、茶封筒に入れたまま  
持たせてください。

- ・※4校時までのじゅぎょう(きゅうしよあり)
- ・※下校は、1じ35ふんごろ
- ・※春休みの課題の提出はありません。  
(ご家庭で丸付けをよろしくお願ひします。)

## はる休みのしゅくだい

- ・はるやすみのしゅくだい(プリント)
- ・がんばりノート(できるぶん)
- ・どくしよ



## おうちのかたへ

☆学校で使うものには、全て名前を書いてください。

(くつ、上履き、カッパ、かさ、体育着、赤白帽、ランドセル、袋物など)

☆ノート類は、新学期になって新担任と確認してから購入してください。

☆上記にある「はる休みにじゅんびしておくもの」を見ながら、お子さんと一緒に点検・準備をして、気持ちよく新学期が迎えられるようお願ひします。(足りない物は補充をしてください。)